

# ProSeries<sup>AC</sup>

## Impresiones a chorro de tinta para el mundo real

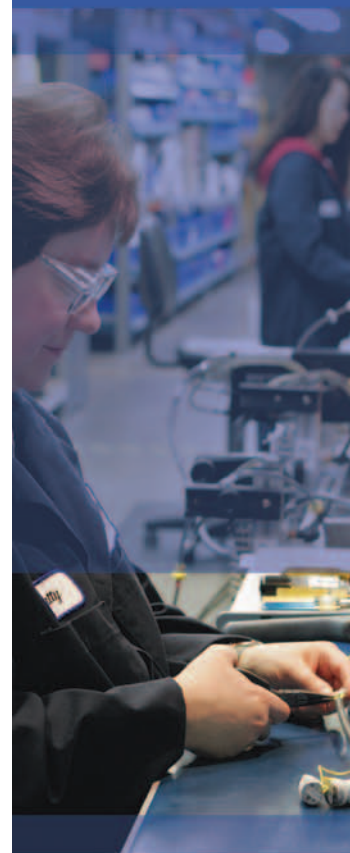
Este cabezal alfanumérico para impresoras a chorro de tinta satisface sus necesidades de impresión de alta resolución y se adapta a su economía.



### Características y beneficios de ProSeries AC:

- Imprime hasta 5 líneas
- Altura de impresión 1" a 1.9" (24 mm a 48 mm)
- Distancia de impresión hasta de 1/2" (12 mm)
- La tinta se seca en menos de 1/4 de segundo
- Funciona con controladores Marksman Pro o Marksman Net
- Construcción de grado industrial
- Cabezal de alta resolución y fácil mantenimiento
- Cabezal de larga vida útil
- Inyección de tinta por pulsado
- Garantía por un año

ProSeries<sup>AC</sup>



### Dimensiones



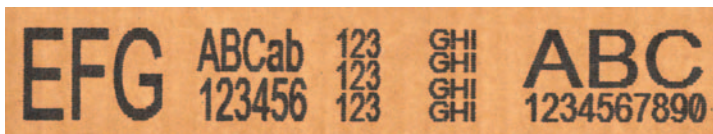
### Cabezales de impresión

<b>Altura de impresión</b>	Área de imagen desde 1" hasta 1.9" (24 mm hasta 48 mm)
<b>Orientación de la impresión</b>	Integrada: horizontal o ángulo horizontal Modular: aplicaciones para impresión
<b>Ángulo de montaje</b>	34° a 90° desde la horizontal
<b>Orificios/Canales</b>	224/32
<b>Líneas de impresión</b>	Hasta 5 líneas
<b>Resolución horizontal</b>	150 o 300 dpi (con Marksman Pro)
<b>Distancia de impresión</b>	Hasta 1/2" (12 mm)
<b>Condiciones de operación</b>	Temperatura: 50° a 104 °F (10° a 40 °C) Humedad relativa: 20% a 80% (sin condensación)
<b>Condiciones de almacenamiento</b>	Temperatura: 32° a 109 °F (0° a 43 °C) Humedad relativa: 20% a 80% (sin condensación)
<b>Longitud de cable</b>	30" (76 cm) estándar, extensiones de 10' (3 m) y 25' (8 m) disponibles

### Tinta y sistema de suministro de tinta

<b>Inyección de tinta</b>	Bomba eléctrica con pulsador
<b>Suministro de tinta</b>	Sistema de alimentación doble
<b>Sensores</b>	Interruptor de flotador indicador de bajo nivel de tinta
<b>Colores de tinta</b>	Negro ScanTrue II y AlphaMark
<b>Sustratos</b>	Diseñados para superficies porosas
<b>Aplicaciones</b>	Diseñados para mensajes de texto
<b>Tiempo de secado</b>	Menos de 1/4 de segundo en superficies porosas
<b>Caracteres/ML</b>	199,000 caracteres a 3/8" de altura (10 mm) 173,00 caracteres a 1/2" de altura (12 mm) 37,000 caracteres a 1" de altura (25 mm) 19,500 caracteres a 1 7/8" de altura (48 mm)

### Muestra de impresión



**Muestra de impresión ejecutada por un solo cabezal ProSeries AC**

### Información sobre el distribuidor



Disponible en kits económicos que incluyen: 1 o 2 cabezales ProSeries AC, controlador, cables, kits de soportes conductores y fotocélula.

